

Penetron® Metodsistem

SW2016#BA10-2

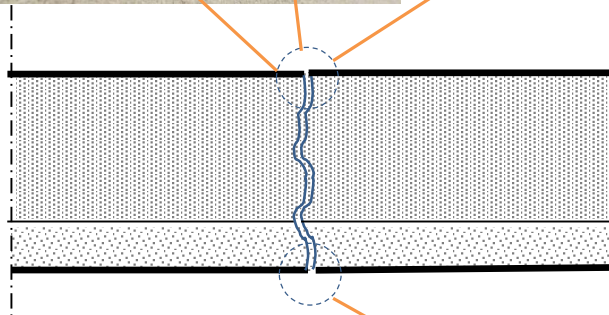
**TÄTNING AV GENOMGÅENDE SPRICKOR i exponerade betongbjälklag**

Sprickor i trafikerade betonggolv, inomhus eller utomhus, exponerade för aggressiv kemi med ökad risk för armeringskorrosion och dropläckage i Parkeringshus, Garage, Trafikramper, Balkonger, Terrasser... tätas med Penetron® Metodsistem



PENETRON Spricklagning

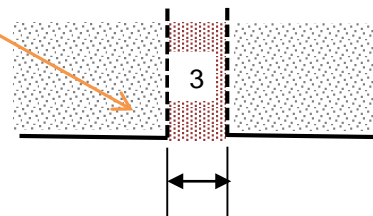
Följ ANVISNINGAR  
SW2016#BA10  
i tillämpliga delar



**BETONGBJÄLKLAG**

Traditionellt platsgjutet eller platsgjutet mot kvarsittande Plattbärlag eller motsvarande.

- A Ej genomgående sprickor i betongbjälklag < (mindre än) 0,4 mm behandlas med Penetron®Slamma. Följ anvisningar SW2016#BA16 – REHAB & Armeringsskydd.
- B Djupgående sprickor > (större än) 0,4 mm öppnas Och behandlas enligt anvisningar SW2016#BA10.
- C Alla genomgående sprickor öppnas och behandlas enligt anvisningar SW2016#BA10.



1. Öppna synlig takspricka till Till 6 -8 mm bredd.
2. Rengör och primerbehandla streckade sidoytor inne i öppnad spricka.
3. Elastisk fogmassa BPA CEM805

OBSERVERA Penetron® är en AKTIV betongtätning och följ rekommenderade arbetsutföranden enligt anvisningar

Penetron® SÄKERHETS DATABLAD & TEKNISK INFO kan hämtas på [www.pen-tec.se](http://www.pen-tec.se) eller beställas på [info@pen-tec.se](mailto:info@pen-tec.se)