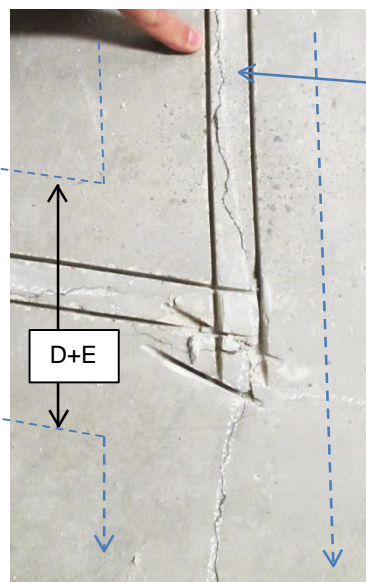


## Penetron® Metodsistem

SW2016#BA10-0

**SPRICK- & GJUTFOGSTÄTNING I BETONGKONSTRUKTIONER**

Sprick- Gjutfogstättning i golv, på väggar, i tak. Inomhus eller utomhus. Källare, fasader, balkonger, altaner, terrasser, P-hus, kulvertar, tunnlar, cisterner, plansilo, skyddsinvallningar, m.m.



## KORTFATTAD ARBETSBEKRIVNING

- A. Öppna sprickan, skär med vinkelslip eller spårskär. Bredd < 30 mm mellan spår. Spår djup < 30 mm. Öppna hela den synliga spricklängden + cirka 500 mm i sprickans osynliga förlängning i båda sprickändar.
- B. Mejsla fram en fri spalt.
- C. Rensa och dammsug.
- D. Slipa betongytan till poröppen yta som tar emot vatten bredd 100 – 150 mm med sprickan i mitten.
- E. Rensa och dammsug.
- F. Vattenmätta öppnade betongytor.
- G. Ta bort kvarvarande vattenpölar.
- H. Grundbehandla med Penetron® slamma
- I. Spackelfyll med Penecrete® MORTAR spackel
- J. Vänta 1 timma. Därefter: Penetron® Toppslamma på öppnade & spacklade betongytor.

A



B,C,F,G



H



I + J

**OBSERVERA 1** AKUT sprutläckage pluggtätas med PENEPLUG® Följ anvisning SW2016#BA10-1 & BA#14  
Fortsätt därefter med arbetsschema A – K.

**OBSERVERA 2** Alla arbetsmoment med Penetron® grundslamning, spackling & toppslamning skall göras vått-i-vått vilket kan kräva indelning i arbetsetapper.  
Utomhusarbeten: Luft & Betongtemperatur skall vara över +6 grader C.  
Inomhusarbeten: Rekommenderad lufttemperatur mellan +7 & 20 grader C och RF 60 – 70%

**OBSERVERA 3** Penetron® är en AKTIV betongtätning. Processen arbetar igenom hela BETONGENS tjocklek. Kristaller kan uppstå på behandlade ytor. Utfällningar är normala, ofarliga och upphör när tätningen inne i betongen är klar. Färdigt toppslammat arbete skall hållas fuktigt under 2-3 dygn. Behandlade ytor kan slipas. Rengör med vatten.

Penetronbehandlad betong kan ytbehandlas med Penetron® CR90 eller målas med diffusionsöppen färg.

Penetron® SÄKERHETS DATABLAD & TEKNISK INFO kan hämtas på [www.pen-tec.se](http://www.pen-tec.se) eller beställas på [info@pen-tec.se](mailto:info@pen-tec.se)